



PLUS
QU'UN SALON
UNE
EXPÉRIENCE





SOM MAIRE



- 1 SMILE**
découvrir des métiers qui donnent le sourire
- 2 L'expérience SMILE**
des métiers à voir et à tester !
- 3 La filière industrielle**
un vrai choix d'orientation
- 4 SMILE**
la synergie gagnante des acteurs du territoire

1



SMILE

DÉCOUVRIR DES MÉTIERS
QUI DONNENT LE SOURIRE

Le **SALON DES METIERS INDUSTRIELS
ET DE L'ENTREPRISE (SMILE)** est né
d'un besoin et d'un constat en 2008.



LE BESOIN

Les métiers industriels souffrent d'un manque de visibilité et notoriété spontanées.

Technicien régleur, Responsable production, Technicien méthode ou qualité ne sont pas des métiers très présents dans l'imaginaire des enfants, des collégiens et lycéens en phase de questionnement sur leur avenir. L'information et la valorisation de ces métiers doivent également se faire auprès de prescripteurs essentiels tels que les parents, les enseignants et les médias.

L'idée de SMILE est donc d'offrir une véritable expérience des métiers, où les jeunes et les professionnels vont pouvoir mettre des mots, des actions, des émotions concrètes derrière des intitulés.

Tandis que les entreprises industrielles ne cessent de rechercher des talents et des compétences qualifiées, SMILE a pour ambition de lever le rideau sur ces métiers peu connus à forts potentiels !

LE CONSTAT

Les salons autour de l'orientation et des métiers permettent de diffuser une information ciblée et offrent un échange avec des professionnels.

Pour les métiers industriels, il existe cependant un réel besoin d'expliquer comment les professionnels interagissent entre eux, quel est leur environnement de travail. L'idée est donc de matérialiser et concrétiser l'interdépendance entre les métiers.

« Quand j'ai dit que je souhaitais recréer une entreprise, on m'a répondu que la mission avait déjà été pensée et s'était révélée impossible auparavant » exprime Jérôme Akmouche, le responsable du salon SMILE et du programme Talents 2020, du Pôle de compétitivité Arve Industries.

« Loin de me dissuader, cet argument m'a donné envie de relever le défi car j'étais persuadé que l'environnement de travail était un des facteurs principaux que nous devons valoriser et pour lequel il nous fallait d'abord casser un ensemble d'idées reçues. »

SMILE se positionne justement comme une expérience des métiers qui redonne le sourire !

CE QU'ILS EN DISENT...

“Je ne savais pas qu'il y avait autant de métiers dans une entreprise.”

“Je ne savais pas qu'il fallait parler anglais pour tous ces métiers.”

“Je ne savais pas qu'un technicien pouvait gagner autant !”

Autant de verbatims de collégiens recueillis lors de précédentes éditions et qui montrent que les idées reçues reculent au profit d'une curiosité nouvelle et avérée.





L'EXPÉRIENCE
SMILE
DES MÉTIERS À VOIR
ET À TESTER !



Le SALON DES MÉTIERS INDUSTRIELS ET DE L'ENTREPRISE (SMILE) met en scène une entreprise SMILE avec 13 étapes métiers qui sont disposées de manière à raconter une véritable histoire aux visiteurs. 13 métiers, tels qu'assistante administrative, directeur général, mais aussi responsable logistique, technicien maintenance.

Une véritable palette, qui reproduit la réalité d'une entreprise aux multiples talents. Le sens du parcours est donc unique et défini au préalable afin que les visiteurs comprennent l'histoire d'une production.

SMILE est un salon qui fait le choix du qualitatif plus que du quantitatif. Ainsi ce sont chaque année plus de 2000 collégiens et lycéens de Haute-Savoie qui viennent avec leur professeur découvrir SMILE pendant près d'1h30.

La capacité est limitée pour préserver la qualité de l'échange avec les professionnels.

L'ENTREPRISE COMME SI ON Y ÉTAIT : des visiteurs acteurs de smile

Les élèves ont rempli un cahier des charges au préalable dans leur classe pour définir un besoin. Ils arrivent donc eux même en posture de clients qui veulent faire réaliser une production.

Lors de la première édition de SMILE, les collégiens sont repartis avec un porte clé. Depuis deux ans, l'équipe de SMILE leur remet une lampe de poche. Ce fil rouge permet concrètement d'articuler les métiers les uns avec les autres et de montrer comment chaque interlocuteur répond à la demande du client et intervient dans la production.

La notion de projet collectif, de travail d'équipe est fondamentale au cours de la visite de SMILE.

L'EXPÉRIENCE SMILE : l'interactivité au coeur du concept !

Les jeunes sont accueillis par des binômes composés de professionnels qui expliquent leur rôle dans l'entreprise et de jeunes en formation qui évoquent davantage leur parcours personnel et leur qualification. Ils proposent aux enfants d'expérimenter leur métier par le biais d'animations ludiques et pédagogiques.

Ainsi le technicien qualité demande la réalisation d'une pièce en Lego, identique à un modèle. Les élèves doivent réaliser en équipe cette pièce, l'un en tant que technicien logistique (responsable du stock de Lego), l'autre en tant que responsable de production s'assure du bon déroulement de l'assemblage des pièces. Le technicien qualité veille enfin au respect du temps et à la conformité de la pièce rendue. De même, on trouve au poste d'acheteur un jeu de rôle entre deux fournisseurs et un acheteur pour mettre en scène les fondamentaux du métier. Chaque étape doit donner du rythme et du sens au parcours. La rencontre avec les professionnels permet de faire réagir les jeunes et de susciter leur curiosité.

C'est le cas de l'animation déployée sur le pôle production qui valorise le travail en équipe.

Ils jouent autour d'une table digitale et incarnent chacun un métier. Chaque mission interagit avec celle du métier suivant et le travail d'équipe permet la production de lampes de poches.

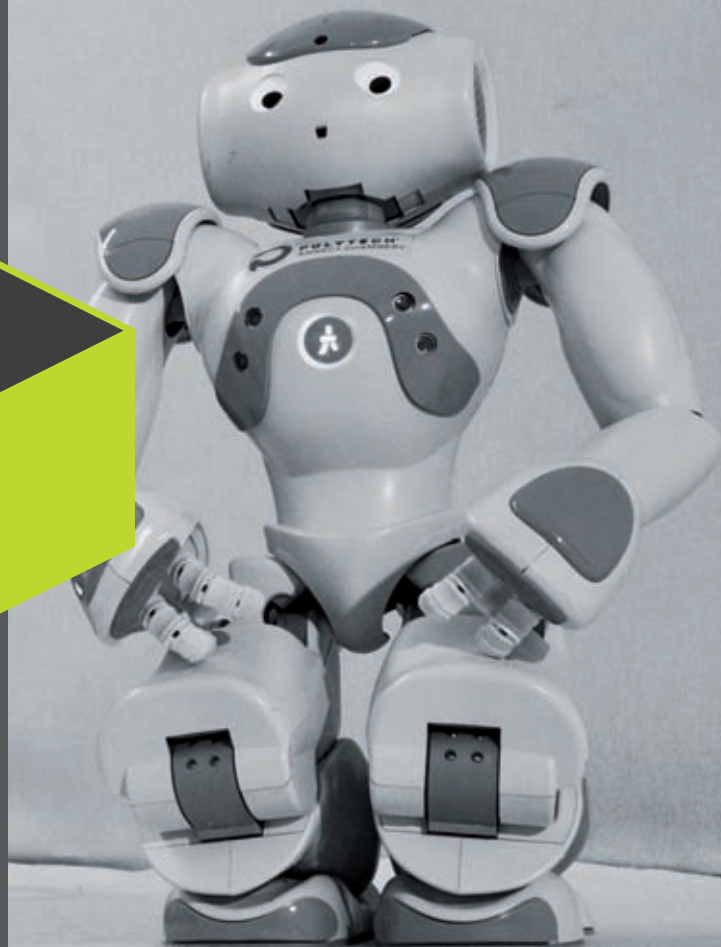
Un challenge s'installe alors entre les équipes suscitant la motivation et l'intérêt.



3



**LA FILIÈRE
INDUSTRIELLE
UN VRAI CHOIX
D'ORIENTATION !**



SHOWROOM

SMILE crée sur plus de 110 m², un tunnel dédié à des productions d'exception et du quotidien. Pour passer de l'échange avec les professionnels au matériel, au palpable, au concret, les enfants découvrent des produits finis de haute-technologie. L'occasion de faire re-découvrir aux visiteurs la haute-précision et de valoriser de petits trésors d'innovation qui bouleversent le quotidien d'aujourd'hui et de demain !

SMILE CRÉE DU LIEN entre l'école et l'entreprise

Les professeurs préparent en amont leur visite sur le salon SMILE à l'aide de jeux, du cahier des charges et d'un réel travail pédagogique sur la découverte des métiers élaboré par des enseignants et le CIO.

Ils accompagnent ensuite les enfants lors de la visite et proposent une séance pédagogique quelques semaines après le passage dans SMILE pour recueillir leurs retours.

Ce lien instauré et étoffé d'année en année avec l'éducation nationale permet de donner encore plus de sens et d'efficacité à SMILE. La forte coopération avec les conseillers d'orientation psychologues qui préparent SMILE et sont présents tout au long du salon, comme une étape à part entière de la visite, permet également de renforcer la cohérence du message.

Les conseillers d'orientation psychologues sont des prescripteurs essentiels pour ouvrir de nouveaux horizons aux jeunes. Les associer dès l'amont de la conception du salon, jusqu'au processus d'évaluation des retours est un facteur clé de pérennité et de succès du salon SMILE.

DES DIPLÔMES à la clé !

Les jeunes en formation présents au côté des professionnels sont de précieux relais d'image auprès des collégiens et lycéens. Ils évoquent avec simplicité et spontanéité leur parcours, leurs choix et valorisent leur formation.

Un jeune technicien méthode évoquait sur SMILE en 2011 :

« J'ai fait le choix de la filière industrielle, parce que tous les jours, je me lève avec un nouveau projet en tête, avec l'envie d'aller travailler et d'aller chercher des solutions, d'innover ! »

L'obtention de diplômes est un plus qu'il est important de souligner auprès des parents notamment. Des études courtes

(CAP, Bac pro) au second cycle (DUT, BTS, licence), en passant par des formations diplômantes niveau ingénieur et Master, les établissements hautsavoyards proposent des formations variées en termes de débouchés mais aussi en termes de choix de cursus : classique ou alternance.

Cette diversité est valorisée tout au long de SMILE.

Des compétences linguistiques fortes surprennent également toujours les visiteurs.

Des fiches métiers et un document sur les formations requises et dispensées sur le territoire sont remis aux visiteurs afin qu'ils puissent avec leurs parents, s'ils le souhaitent, observer les parcours qui s'offrent à eux.

L'AVENIR, c'est l'innovation !

SMILE ne se contente pas d'un focus sur une entreprise industrielle.

L'objectif est aussi de montrer que cette entreprise vit dans une économie dynamique, internationale avec de forts enjeux d'adaptation et de développement. Pour cela, il est important de montrer aux publics de SMILE la diversité des contributions et débouchés de la filière industrielle. Le quotidien avec l'automobile, l'électronique, les loisirs mais aussi l'aviation, le médical, la robotique ! SMILE place l'innovation comme un défi stratégique à relever pour les générations futures.

Les mots imagination, rêve, défi, découverte font écho pour une génération en quête de sens, de nouveaux horizons et toujours à l'affût des nouvelles technologies. Pour cela, des pièces de haute-précision leur sont présentées, telles que des pompes turbo moléculaires au design lisse et tranchant qui aspirent les molécules et servent à créer des écrans plats de haute qualité, des panneaux solaires. Des roulements à billes que l'on retrouvera dans des avions ou des voitures peuvent être manipulés. Le but étant vraiment de raconter une histoire autour du produit concret, connu, identifié par les enfants et des pièces plus mystérieuses, qui le composent.



SMILE

LA SYNERGIE GAGNANTE
DES ACTEURS
DU TERRITOIRE



talents 2020



SMILE est une initiative du Programme Talents 2020 du Pôle de Compétitivité Arve Industries.

Objectif de Talents 2020 : rétablir durablement l'adéquation entre les besoins des entreprises et les ressources en termes de compétences et de main d'oeuvre.

Sa mission : Attirer les jeunes vers l'industrie et leur permettre de rester et de s'épanouir dans cette filière. Pour répondre à cet objectif, Talents 2020 se compose de deux projets phares et complémentaires :

la promotion, l'image des métiers et des entreprises industrielles et la Gestion du Capital Humain dans ces mêmes entreprises. Recruter des talents, les préserver, les former, les accompagner sont des facteurs stratégiques pour la croissance des entreprises. Talents 2020 se donne les moyens, en concertation avec des partenaires du monde de l'industrie, de l'emploi, de la formation, de relever ce challenge.

LES PROFESSIONNELS ! les incontournables acteurs de smile

Nous avons présenté le rôle des visiteurs au coeur de SMILE, qui deviennent acteurs de la visite en participant activement aux animations. Les professionnels sont aussi les acteurs principaux de SMILE et contribuent au succès de ce concept.

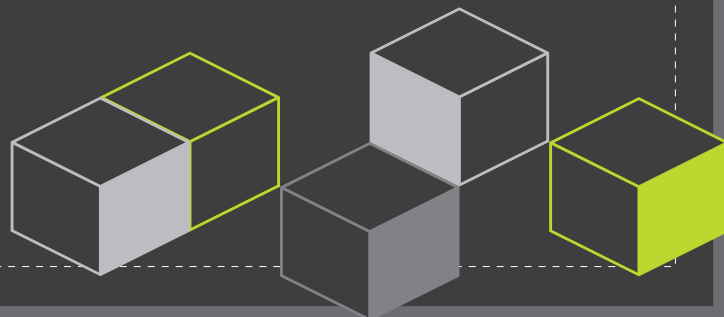
On compte environ 150 professionnels chaque année qui passent une demi-journée sur SMILE à la rencontre des élèves. Ils bénéficient d'une séance de préparation et d'outils pour

aborder avec enthousiasme et sérénité ce rendez-vous avec les collégiens et lycéens. Mais l'exercice est toujours une expérience intéressante : parler de son métier avec des mots simples et des images concrètes n'est pas toujours chose facile !

Ce temps précieux alloué par les entreprises aux « talents » de demain, puisque ces jeunes visiteurs seront sur le marché du travail à moyen terme, est bien la preuve que l'impulsion est générale pour montrer le vrai visage des métiers de l'entreprise industrielle d'aujourd'hui et de demain !

SMILE : un comité de pilotage riche de sa diversité

Le comité de pilotage du salon SMILE est composé d'acteurs provenant du secteur de l'emploi tels que la Maison de l'Emploi, la Mission Locale Jeunes Faucigny Mont-Blanc, mais aussi des acteurs de l'Education Nationale, des établissements de formation, les centres d'information et d'orientation tout comme des entreprises avec des responsables de ressources humaines qui valorisent la synergie entre la dynamique de SMILE et le besoin des entreprises en compétences dès aujourd'hui ! Des acteurs institutionnels tels que le Syndicat National du Décolletage, la Chambre Syndicale de la Métallurgie de la Haute-Savoie prennent part à cette aventure également. Le comité de pilotage se réunit 6 fois par an pour imaginer, mettre en oeuvre et évaluer chaque édition de SMILE. L'évaluation scrupuleuse faite par le biais de questionnaires remis aux collégiens et lycéens, professeurs, professionnels et organisateurs permet de faire évoluer SMILE d'année en année dans un souci de qualité et de réponse aux attentes exprimées.



PLUS QU'UN SALON UNE EXPÉRIENCE



Virginie Fabre pour Talents 2020 :
Tel : 04 50 98 07 68
Mail : virginie@sndec.com